

**DEVILBISS**  
AUTOMOTIVE REFINISHING

ДАВЛЕНИЕ



## ДеВилбисс®PROLite®

Профессиональный краскопульт с подачей краски под давлением

**Обеспечение высокоэффективного нанесения ремонтных красок и покрытий на водной и органической основе**

Идеально подходит для любого климата и любого цвета. ДеВилбисс Краскопульт PROLite обеспечивает исключительную производительность и возможность подбора цвета для современных покрытий для авторемонта, которые трудно распылять, например, с низким содержанием летучих органических соединений, с высоким содержанием твердых веществ, перламутровыми или металлизированными материалами.

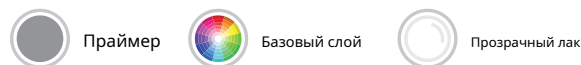
Эффективность PROLite достигается за счет использования воздушных каналов большой пропускной способности и линейного воздушного клапана, обеспечивающего беспрепятственный, равномерный поток сжатого воздуха через корпус пистолета, что позволяет прецизионно спроектированным воздушным колпачкам обеспечивать превосходное распыление с равномерным распределением капель по всей форме распыла.

PROLite изготовлен с высокой точностью из материалов высочайшего качества для длительного срока службы. Корпус из кованого алюминия имеет антипригарное покрытие QuickClean™, сокращающее время очистки. Высококачественные сопла и иглы из нержавеющей стали, а также никелированные латунные воздушные головки — всё это делает краскопульт долговечным в самых экстремальных условиях профессионального распыления. Простая в обслуживании конструкция обеспечивает минимальное время простоя при необходимости планового обслуживания. В ходе испытаний, проводимых специалистами лакокрасочных компаний в течение последнего десятилетия, PROLite неизменно соответствует самым высоким стандартам соответствия цвета, гарантируя безупречное выполнение работы — как с первого раза, так и каждый раз.

### ОСОБЕННОСТИ И ПРЕИМУЩЕСТВА

- Легкая и удобная конструкция рукоятки с уменьшенным ходом курка для снижения утомляемости оператора
- Равномерное распыление и форма распыления для удобства нанесения
- Расширенный спектр технологий воздушных головок для исключительной производительности нанесения новейших покрытий на водной основе и на основе растворителей
- Распыление, соответствующее природоохранному законодательству, с высокой эффективностью переноса, что приводит к значительной экономии краски
- Корпус пистолета из кованого алюминия с уникальным покрытием QuickClean™ и съемным воздухоотражателем для увеличения срока службы

### ПРИЛОЖЕНИЯ



*Обратитесь к своему торговому представителю, чтобы оформить заказ сегодня.*

**PROLite**

## Номера деталей верхней сборки

### Технические характеристики

Вес (только пистолет)	500 г
Корпус пистолета	Анодированный QuickClean™ Алюминий
Воздушная крышка	Покрытая латунь
Удержание воздушной крышки	Прозрачный анодированный
Кольцо и ручки	Алюминий
Жидкостное сопло	Нержавеющая сталь
Жидкая игла	Нержавеющая сталь
Резьба воздухозаборника	1/4" Универсальный
Сервисный бюллетень	СБ-Е-2-997

Часть Число	Описание	Сопло		Материал Чашка	Измерять	Материал Кормить
		Воздушная крышка	Размер			
905125	PROLite Давление Комплект обычного оружия	C797	1,4 мм	-	-	Давление
905128	PROLite Давление Высокая эффективность Комплект оружия	ТЭ40	1,2 мм	-	-	Давление
905131	PROLite Давление HVLP и высокий Комплект эффективного оружия	TE40/ XB40	1,0 мм, 1,4 мм	-	XAB-501	Давление
905132	PROLite Давление HVLP и высокий Комплект эффективного оружия	TE40/ XB40	1,0 мм, 1,2 мм, 1,4 мм	-	XAB-501	Давление



### Предложения по воздушной крышке

Воздушная крышка	Тип распыления	Приложения	Рекомендуется Давление на входе		Макс Эйр Потребление		Размер верного узора		Размеры сопел
			ПСИ	БАР	СКФМ	SLPM	В	ММ	Подача под давлением
ТЭ30	Высокая эффективность	Многоцелевой	15-29	1.0-2.0	12.7	360	10,5-11,5	275-290	0,85 мм-1,8 мм
ТЭ40	Высокая эффективность	Многоцелевой	29-44	2.0-3.0	12.0	340	13,0-16,5	330-420	0,85 мм-1,8 мм
C797	Общепринятый	Многоцелевой	29-44	2.0-3.0	14.5	410	13,0-16,5	330-420	0,85 мм-1,8 мм
XB40	HVLP	Многоцелевой	17	1.2	10.5	300	11.0-13.0	280-330	0,85 мм-1,8 мм

См. [autorefinishdevilbiss.com](http://autorefinishdevilbiss.com) для получения полного списка утвержденных территорий и требований по соблюдению нормативных требований.

## Таблица 1: Детали и аксессуары

Часть Число	Описание
905243	Узел воздушной крышки TE30 со стопорным кольцом
905244	Узел воздушной крышки TE40 со стопорным кольцом
905234	C797 Узел воздушной крышки со стопорным кольцом
905239	Узел воздушной крышки HV40 со стопорным кольцом
905270	Игла PROLite P/S для жидкостей с соплами 0,85 и 1,0 мм
905271	Игла PROLite P/S для жидкостей с соплами 1,2 и 1,4 мм
905272	Игла PROLite P/S для жидкостей с соплами 1,6 и 1,8 мм
905281	Комплект для обслуживания/ремонта краскопульта
905206	Комплект уплотнений и штифтов
905296	Гаечный ключ, отвертка Torx и плоская отвертка, щетка для очистки и цветные кольца
803291	HAV-555 — Клапан регулировки впуска воздуха с цифровым индикатором
180089	HAV-511 — Клапан регулировки впуска воздуха с аналоговым индикатором

Часть Число	Описание
	Насадки PRO-205 — подача под давлением (Воздушные крышки TE30, TE40 и HV40)
905256	Сопло для подачи жидкости под давлением HE/HVLP 0,85 мм
905257	Сопло для подачи жидкости под давлением HE/HVLP 1,0 мм
905259	Сопло для подачи жидкости под давлением HE/HVLP 1,2 мм
905261	Сопло для подачи жидкости под давлением HE/HVLP 1,4 мм
905263	Сопло HE/HVLP под давлением 1,6 мм
905264	Сопло HE/HVLP под давлением 1,8 мм
905265	2,0-мм сопло HE/HVLP для подачи жидкости под давлением
905331	Сопло HE/HVLP под давлением 2,2 мм
	Форсунки PROC-245 — подача под давлением (Воздушная крышка C797)
905220	0,85 мм стандартное сопло для подачи жидкости под давлением и всасыванием
905221	1,0 мм обычное сопло для подачи жидкости под давлением и всасыванием
905222	1,2-миллиметровое обычное сопло для подачи жидкости под давлением и всасыванием
905223	1,4-миллиметровое обычное сопло для подачи жидкости под давлением и всасыванием
905224	1,6-мм обычное сопло для подачи жидкости под давлением и всасыванием
905225	1,8-миллиметровое обычное сопло для подачи жидкости под давлением и всасыванием

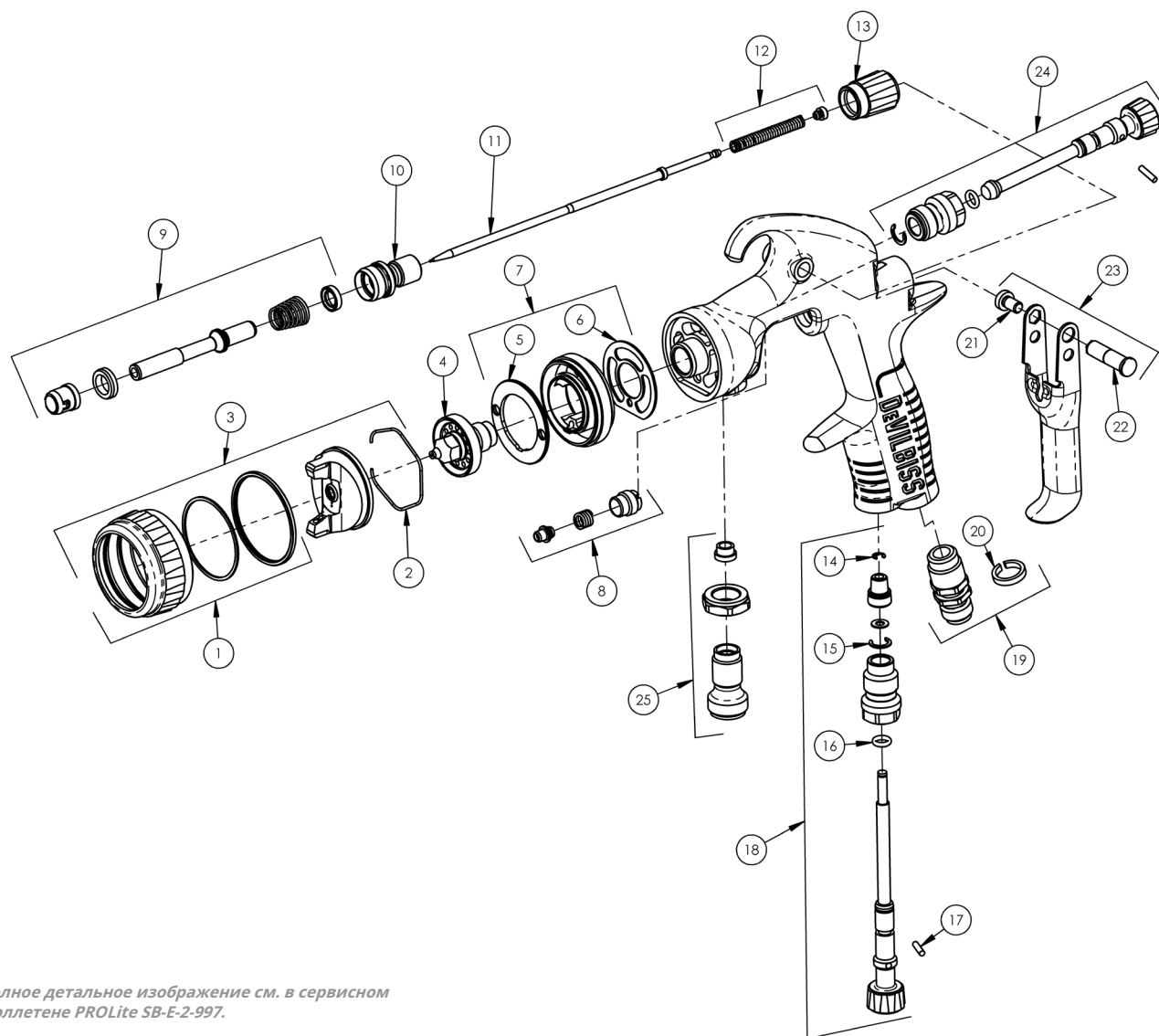
## ДеВилбисс® PROLite Exploded Reference Legend

Ссылка	Номер детали	Описание	кол-во
1	905280	Стопорное кольцо Подборка	1
2	905208	Пружинный зажим (комплект из 5 шт.)	1
3	См. Таблицу 1.	Воздушная крышка и стопорное кольцо	1
4	См. Таблицу 1.	Жидкостное сопло	1
5	905297	Перегородка	1
6*	905287	Прокладка (комплект из 2 шт.)	1
7	905303	Комплект расширительной головки	1
8*	905294	Упаковка, весна и Комплект уплотнительных гаек	1
9	905282	Сборка воздушного клапана	1
10	905301	Корпус воздушного клапана	1
11	См. Таблицу 1.	Жидкая игла	1
12*	905283	Комплект игольчатых пружин	1
13	905302	Ручка регулировки жидкости	1

Ссылка	Номер детали	Описание	кол-во
14	905000	Стопорное кольцо (комплект из 5 шт.)	1
15*†	-	Стопорное кольцо	1
16*†	-	Уплотнительное кольцо	1
17*†	-	Штифт распределительного клапана	1
18	905276	Клапан воздушного потока	1
19	905305	Воздухозаборник	1
20	905289	Комплект цветных идентификационных колец (4 цвета)	1
21*	-	Винт спускового крючка	1
22*	-	Спусковой крючок	1
23	905306	Комплект триггера, шпильки и винта	1
24	905275	Узел распределительного клапана	1
25	905001	Комплект для впуска жидкости	1

\* 905281 — Комплект для ремонта краскопульта содержит все детали, отмеченные звездочкой.

† 905206 — Комплект уплотнений и штифтов, комплект из 5 шт. (поз. 15, 16 и 17)



Полное детальное изображение см. в сервисном бюллетене PROLite SB-E-2-997.

## Бренды, которым вы доверяете

*ДеВилбисс*® Automotive Refinishing — это бренд компании Carlisle Fluid Technologies, представляющий собой известный *ДеВилбисс*® посадка, ощущения и баланс в сочетании с исключительными эксплуатационными характеристиками. *ДеВилбисс*® Продукция бренда ® включает в себя ручные и автоматические краскопульты низкого давления и сопутствующие аксессуары, в том числе воздушные фильтры, редукционные клапаны и регуляторы, а также шланги.

Компания Carlisle Fluid Technologies, дочерняя компания Carlisle Companies Incorporated, стремится предоставлять клиентам передовые решения для подачи, контроля, нанесения и отверждения широкого спектра красок, порошков, герметиков, клеев, пен и других материалов. Компания, ориентированная на эффективные и экономичные глобальные решения для транспортной отрасли и других промышленных рынков, предлагает постоянно расширяющуюся линейку инновационных продуктовых брендов: *ДеВилбисс*®, *Рансбург*®, *РС*®, *БГК*®, *Бинкс*® и *Хоско*®.

## Давайте начнем разговор

Мы хотим работать вместе, чтобы помочь вам решить проблемы, связанные с подачей заявления. Чтобы узнать больше о наших предложениях, посетите наш сайт или позвоните нам сегодня.



[instagram.com/devilbiss\\_refinish](https://www.instagram.com/devilbiss_refinish)



[facebook.com/DeVilbissInternational](https://www.facebook.com/DeVilbissInternational)



[@CarlisleFT](https://twitter.com/CarlisleFT)



[linkedin.com/company/Carlisle-Fluid-Technologies](https://www.linkedin.com/company/Carlisle-Fluid-Technologies)

*ДеВилбисс*® Автомобильная ремонтная покраска

+ 1 800 445-3988 | [askus@carlisleleft.com](mailto:askus@carlisleleft.com) | [autorefinishdevilbiss.com](http://autorefinishdevilbiss.com)



+ 1 800 992-4657 | [askCFT@carlisleleft.com](mailto:askCFT@carlisleleft.com) | [CarlisleFT.com](http://CarlisleFT.com)

©2020 Carlisle Fluid Technologies, Inc. | *БГК*®, *Бинкс*®, *ДеВилбисс*®, *Хоско*®, *РС*®, *Рансбург*® являются зарегистрированными товарными знаками Carlisle Fluid Technologies, Inc. | Модели и характеристики могут быть изменены без предварительного уведомления. Все права защищены. AMPM632-JUN20 | Форма № 09-130-01